

Lösung 14 Monatswechsel durchführen



Sendestatus ? Help&News

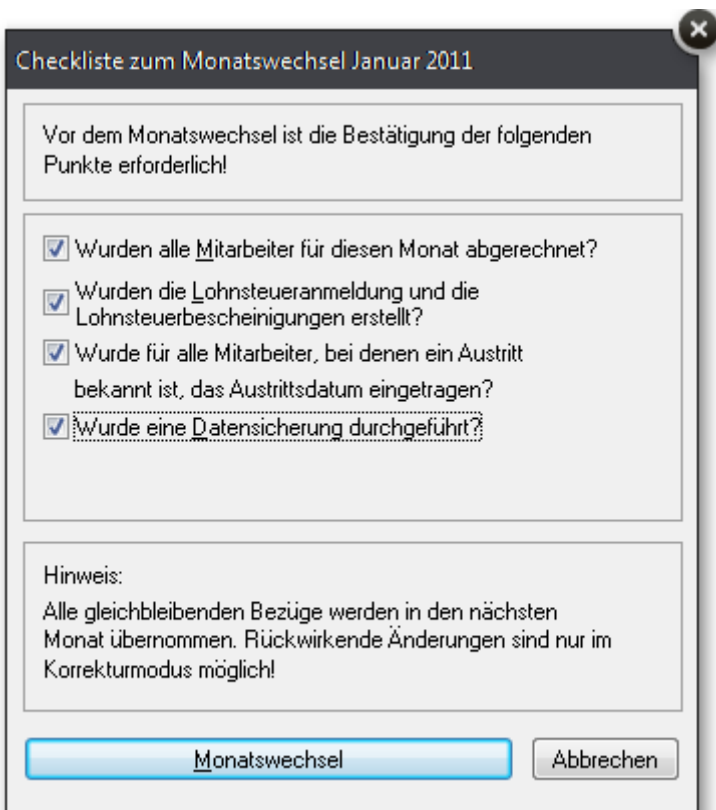
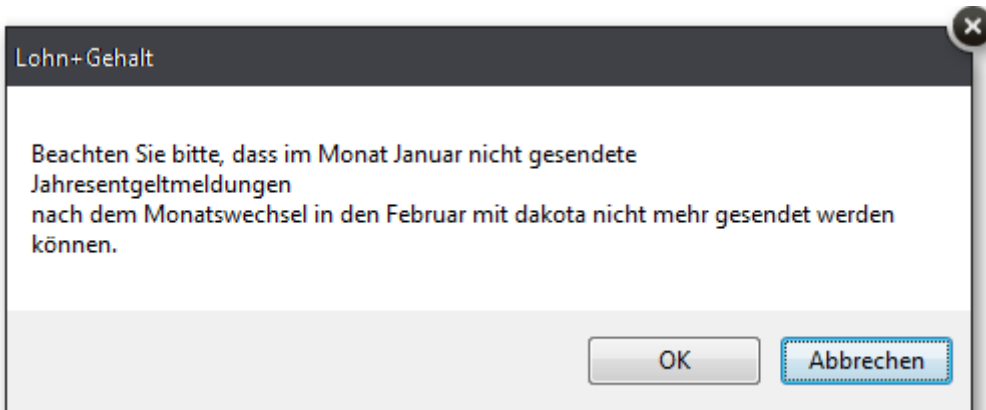
Sendestatus Januar 2011

Hier erhalten Sie einen Überblick der dakota-Sendungen.
Versenden Sie nicht versandte Meldungen vor dem Monatswechsel, sonst werden sie verworfen.

Beitragsnachweise	❗ noch zu versenden	Archiv	versenden
Sozialversicherungsmeldungen	❗ noch zu versenden	Archiv	versenden
Entgeltnachweise ELENA	❗ noch zu versenden	Archiv	versenden
Beitragserhebungsmeldungen Versorgungswerke		Archiv	versenden
Erstattungsanträge U1/U2	✅ erledigt	Archiv	versenden

Diesen Dialog beim Monatswechsel nur anzeigen, wenn nicht versendete Meldungen vorliegen.

? [Monatswechsel](#) [Abbrechen](#)



Optionen ? Help&News

Allgemein

Buchungsmaske

Buchen

Schnellbuchen

Zahlungsverkehr

Buchen

Welche Abfragen wünschen Sie beim Buchen?

- Sicherheitsabfrage vor dem Löschen einer Buchung
- Sicherheitsabfrage vor dem Andern einer Buchung
- Warnung bei Buchungen in bereits per Elster übermittelten Zeiträumen
- Abfrage ob Buchung nach Stornung neu vorgeschlagen werden soll


Rundungsdifferenzkonto ▾

Buchungsfenster:
Datum beim Öffnen der Buchungsmaske ▾

Wie viel Buchungstage sollen angezeigt werden vor Belegdatum
Begrenzung auf Datensätze

? Hilfe Speichern Abbrechen

Information ✕

 Der Monatswechsel für die Firma von Reibach AG wurde erfolgreich durchgeführt. Der aktuelle Abrechnungsmonat für diese Firma ist jetzt Februar.

OK